

**BASE EDUARDO FREI MONTALVA (VILLA LAS  
ESTRELLAS) Y ESTACIÓN POLAR  
CIENTÍFICA CONJUNTA GLACIAR UNIÓN:  
ENLACES Y MEDIOS DE COMUNICACIÓN**

Autor: María Verónica Torres Sánchez

## ÍNDICE

Resumen.....	3
I. Introducción.....	4
II. Desarrollo.....	6
1. Definiciones.....	6
2. Aspectos generales.....	6
a. Villa las Estrellas, Base Frei.....	6
b. E.P.C. C. Glaciar Unión.....	8
3. Enlaces de Comunicaciones.....	10
4. Otros medios de Comunicación.....	10
III. Conclusión.....	12
Bibliografía.....	14

## RESUMEN

El título de esta monografía, “Base Eduardo Frei Montalva (Villa las Estrellas) y Estación Polar Científica Conjunta Glaciar Unión: enlaces y medios de comunicación”, busca realzar la importancia de la comunicaciones en el territorio antártico, mencionando los medios de información y comunicación con los que cuentan las dos organizaciones anteriormente nombradas, con el fin de recalcar la relevancia que conllevan estos medios para los habitantes y visitantes del continente antártico.

Es por esto que se realizará una descripción genérica de la Base Frei, Villa las Estrellas, y en la Estación Polar Científica Conjunta Glaciar Unión, así como también de los medios y enlaces de comunicación existentes.

La metodología empleada en este trabajo se basa en la investigación efectuada por el autor en las Unidades Internas de la IVª Brigada Aérea, principalmente en el Departamento Antártico.

Se utilizarán en el desarrollo del trabajo las palabras claves de *comunicación, enlaces y medios de comunicación.*

Finalmente, se puede evidenciar y concluir que sin comunicaciones, el sostenimiento y funcionamiento de las organizaciones asentadas en el territorio antártico, no podría subsistir.



1ra Operación aérea en pista de Base Frei (1980)



Instalación 1<sup>er</sup> poblado Villa Las Estrellas (1984)

## I. INTRODUCCIÓN

Comunicación es una "acción y efecto de comunicar o comunicarse", "transmisión de señales mediante un código común al emisor y al receptor", "unión que se establece entre ciertas cosas, tales como mares, pueblos..."<sup>1</sup> resultando ser una acción de entendimiento vital en el comportamiento humano, lo cual se emplea en las relaciones interpersonales, permitiéndonos realizar coordinaciones, ejecutar trabajos, asesorías, discusiones, compartir experiencias, transmitir historia y conocimientos, entre muchas cosas más.

Antártica, conocido popularmente como el gélido y aislado contiene blanco, hoy en día basa su existencia en la materialización de investigaciones científicas mundiales, respaldada por la presencia de diferentes naciones, en donde la comunicación toma un realce incalculable.

En este sentido, Chile cuenta con la presencia de sus Fuerzas Armadas en el territorio, en donde el accionar de la Fuerza Aérea de Chile en particular, responde en coherencia con los objetivos de la política Antártica Nacional (2017), en el sentido de proteger los derechos soberanos de Chile sobre el Territorio Antártico, y desarrollar y promover a la región de Magallanes y Antártica Chilena, como un centro de actividad Antártica Nacional e Internacional.

Con el pasar de los años, han existido grandes avances tecnológicos y logísticos que han contribuido a alcanzar los objetivos propuestos por científicos, y al cumplimiento por parte de los países involucrados a lo establecido por los tratados. Dentro de estos avances tecnológicos, el área de las comunicaciones no ha quedado atrás, tanto en medios disponibles y la manera en que se establecen los enlaces que existen en la actualidad.

Es por esto, que en este trabajo, bajo la metodología de la investigación, tiene por objetivo realzar la importancia de la comunicaciones en el territorio antártico, dando a conocer los enlaces que existen y los medios de comunicación

---

<sup>1</sup> Real Academia Española, <http://dle.rae.es/?id=A58xn3c> (19.Sept.2017)

presentes y explotados hoy en día en la Base Presidente Frei Montalva y en la Estación Polar Científica Conjunta Glaciar Unión, buscando finalmente vincular los temas tratados con conceptos de logística y contribución a las relaciones multinacionales que caracteriza al territorio antártico.

## II. DESARROLLO

### 1. Definiciones

- a. Enlace: Unión, conexión de algo con otra cosa.<sup>2</sup>
- b. Comunicación: Acción y efecto de comunicar o comunicarse. Trato, correspondencia entre dos o más personas. Transmisión de señales mediante un código común al emisor y al receptor. Unión que se establece entre ciertas cosas, tales como mares, pueblos, casas o habitaciones, mediante pasos, crujías, escaleras, vías, canales, cables y otros recursos. Medio que permite que haya comunicación entre ciertas cosas.<sup>3</sup>
- c. Radioenlace: Conexión entre dos puntos mediante ondas radioeléctricas. Equipo necesario para establecer un radioenlace.<sup>4</sup>
- d. Medio de comunicación: Instrumento de transmisión pública de información, como emisoras de radio o televisión, periódicos, internet.<sup>5</sup>

### 2. Aspectos Generales

- a. Villa las Estrellas, Base Frei:

La Base Eduardo Frei Montalva tiene como misión ser una Base Aérea que permite apoyar logísticamente, las operaciones aéreas, científicas y de búsqueda y rescate al interior del Territorio Antártico, logrando con esto que la región continúe siendo la “Puerta de Entrada” a la Antártica. En la imagen N°1 se puede apreciar la ubicación geográfica de esta base. Es así, que Villa las Estrellas, asentada en Base Frei, cuenta con 75 habitantes, entre ellos personal uniformado junto a sus familias y

---

<sup>2</sup> Real Academia Española, <http://dle.rae.es/?id=FTVRKyj> (19.Sept.2017)

<sup>3</sup> Real Academia Española, <http://dle.rae.es/?id=A58xn3c> (19.Sept.2017)

<sup>4</sup> Real Academia Española, <http://dle.rae.es/?id=V1tIPAF> (19.Sept.2017)

<sup>5</sup> Real Academia Española, <http://dle.rae.es/?id=OIQ6yC8> (19.Sept.2017)

personal civil de apoyo. La distribución de esta Base se puede observar en la imagen N°2.

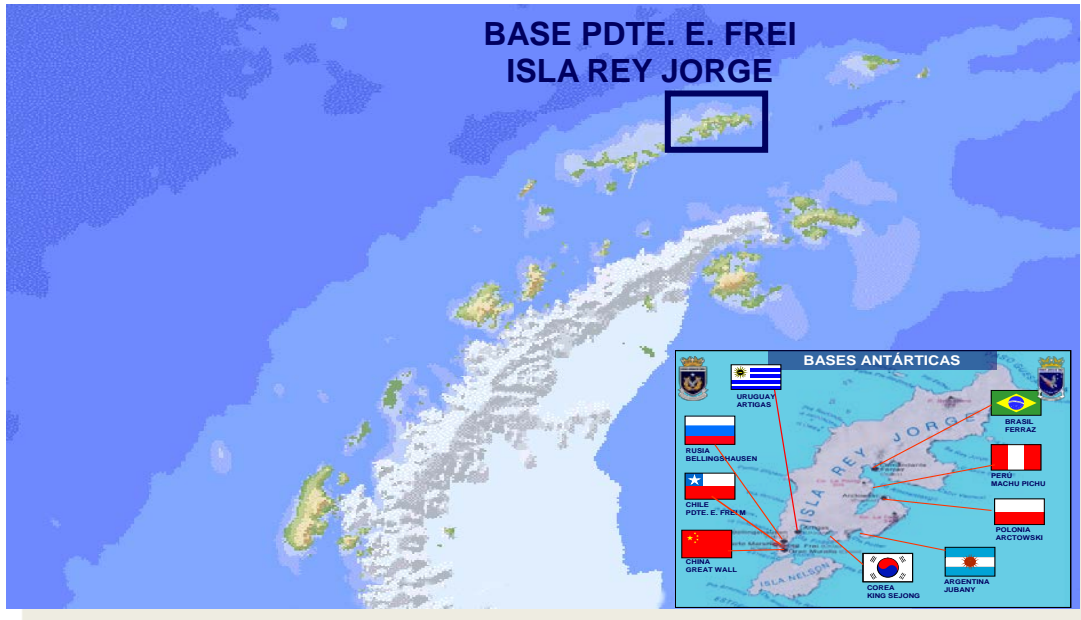


Imagen N°1: Ubicación Geográfica Base E. Frei M.



. Imagen N°2: Distribución Base Frei.

b. Estación Polar Científico Conjunto Glaciar Unión (E.P.C.C.G.U.):

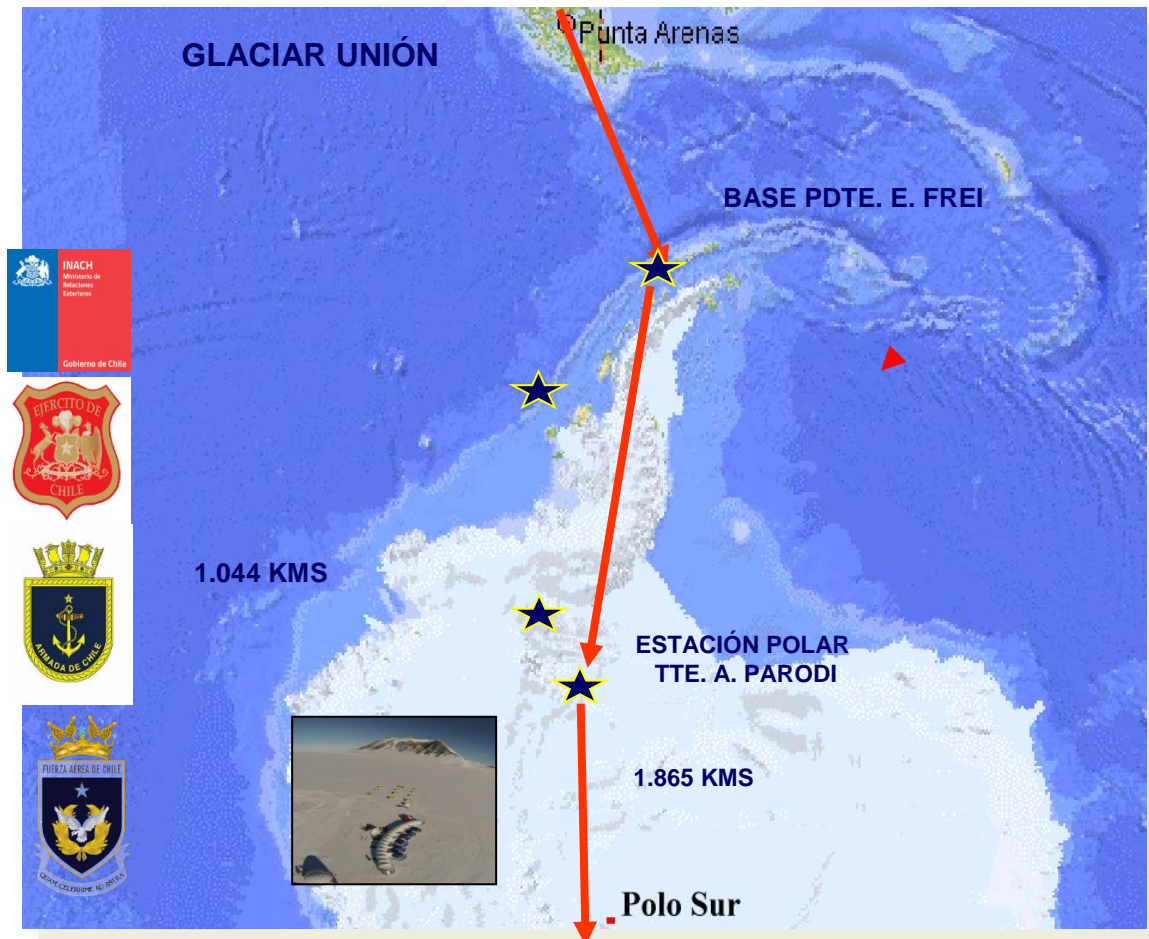


Imagen N°3: Ubicación Geográfica Glaciar Unión.

Esta Estación Conjunta tiene como fin posicionarse y operar dentro del círculo Polar, para consolidar la presencia chilena aportando al desarrollo científico investigativo.

Las operaciones efectuadas han sido las siguientes:

- Primera Operación, entre NOV. 2013 – ENE.2014.
- Segunda Operación, entre NOV. – DIC. 2014.
- Tercera Operación, entre NOV. – DIC. 2015.
- Cuarta Operación, entre 23.NOV. – 03.DIC. 2016.

Su última operación fue integrada por el siguiente personal:

INSTITUCIÓN	N°
EJÉRCITO	06
ARMADA	02
FACH	09 (01 DGAC)
INACH	04
<b>TOTAL</b>	<b>21</b>

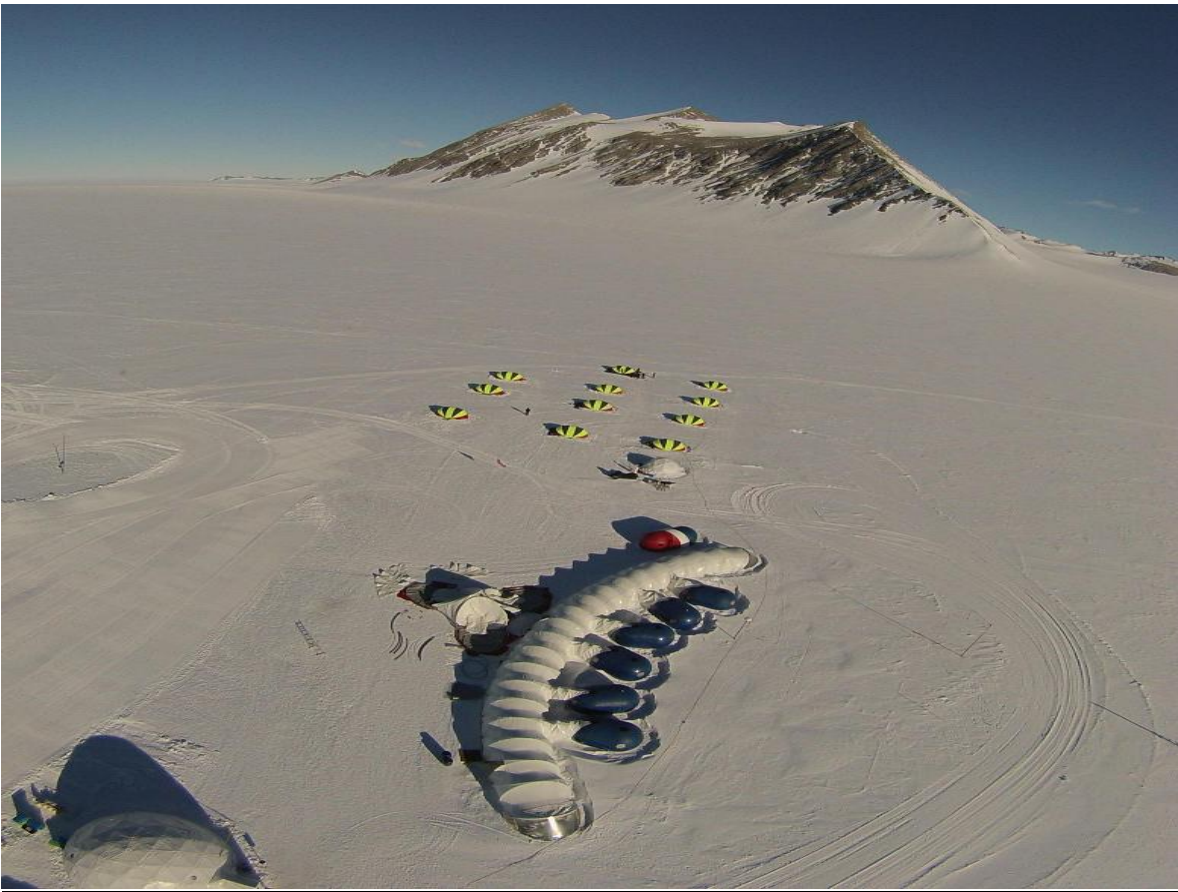


Imagen N°4: Vista Aérea Glaciar Unión 2016.

### 3. Enlaces de Comunicaciones:

Actualmente la Base Frei y la E.P.C.C.G.U. cuentan con enlaces de telecomunicaciones de HF (larga distancia), VHF/FM - AM (corta distancia terrestre y aérea) y sistemas satelitales. Todos estos sistemas permiten mantener enlace permanente con la IVª Brigada Aérea, aeronaves en vuelo operando en el sector o en tránsito desde y hacia Punta Arenas, además de comunicaciones terrestres a nivel local.

En Villa las Estrellas específicamente se cuenta con acceso a la red institucional que proporciona enlaces telefónicos (anexos), intranet e internet, lo cual permite efectuar videoconferencias que ha sido una herramienta de gran importancia que incrementa la conectividad de la Villa y la IVª Brigada Aérea, convirtiéndose en un enlace seguro ante una situación especial, emergencias o probable necesidad de alguna base vecina.

Particularmente en el Puesto de Mando de Glaciar Unión, el enlace principal de voz y datos es el sistema satelital IRIDIUM, el cual cuenta con acceso a Internet y brinda la capacidad de contar con teléfonos satelitales

El contar con este equipamiento permite una efectiva coordinación técnica y proporciona al personal un medio de comunicación con las familias permanente. A través de estos equipos se efectuó el primer enlace al arribo a la estación el año 2013, dando las primeras informaciones con respecto al estado de la misma.

### 4. Otros medios de comunicación:

Hoy en día, el continente blanco cuenta con servicios de comunicaciones que han permitido brindar a sus residentes una conectividad permanente, disminuyendo en ellos la sensación de aislamiento.

En Villa las Estrellas, entendiendo su posición como el núcleo donde se concentran los habitantes del sector, se cuenta con el servicio de Correos de

Chile, donde no solo los residentes chilenos hacen uso, sino que también todos los residentes de las otras bases presentes, contribuyendo a la integración y relaciones multinacionales.



Imagen N°5: Oficina de Correos de Chile en Villa las Estrellas

Por otra parte, la compañía de Entel brinda el servicio de telefonía móvil en el continente.

En cuanto a televisión, recientemente se ha logrado captar la señal del canal Chile visión, el cual se suma a las ya existentes de: TVN, TVN Chile y La Red.



## CONCLUSIÓN

Como se ha podido apreciar en el presente escrito, la comunicación resulta una acción vital en las relaciones interpersonales, y también en el desarrollo cotidiano de las actividades que se ejecutan en el funcionamiento de una estación de trabajo o una Base Aérea, de la cual depende una Villa de residentes con múltiples servicios operando para su mantención. En contar con comunicaciones estables en todo momento brinda a una organización la capacidad de poder coordinar efectivamente las actividades necesarias para su sostenimiento, así como también, le permite mantener contacto o un enlace constante con otras organizaciones dependientes y/o independientes de las cuales se requiere obtener algún servicio.

Villa las Estrellas, en Base Frei, y la E.P.C.C.G.U., cuentan con radioenlaces HF y VHF/FM – AM, los cuales permiten mantener contacto radial estable entre sectores terrestres de la misma zona antártica, con la ciudades de Punta Arenas y también con aeronaves en vuelo. Asimismo, cuentan con sistemas de comunicaciones satelitales; Glaciar Unión emplea es sistema IRIDIUM, el cual brinda de internet y telefonía satelital, y Villa las Estrellas posee antenas satelitales que proporcionan enlace a internet e intranet FACH.

Todos estos radioenlaces, enlace satelital y medios de comunicación mencionados, permite una comunicación estable e inmediata entre el territorio antártico y Punta Arenas, permitiendo reaccionar ante eventuales situaciones de rescate y salvamento, emergencias, realizar coordinaciones protocolares, particulares, logísticas y turísticas, logrando la disminución del sentimiento de aislamiento que se vive en la zona, y fomentando el sentimiento de integración y apoyo multinacional.

Es por eso que el autor considera que hablar de la comunicación en Antártica es un tema importante de mencionar, ya no solo la logística depende de ello, sino que también gracias las comunicaciones se ejecuta la trasmisión de información, reportes científicos preliminares, se realizan coordinaciones respeto a

actividades de emergencia, salvamento y rescate, coordinación turística entre aeronaves y embarcaciones, aprovisionamiento, exploración, entre muchas otras actividades que se realizan cotidianamente. Todo lo anterior no podría llevarse a cabo sin una efectiva comunicación.

## BIBLIOGRAFÍA

- Página web de la Real Academia Española, [www.rae.es](http://www.rae.es) , 19 de septiembre del 2017.
- Entrevistas efectuada a personal de la Fuerza Aérea de Chile, Departamento Antártico.